



SYNLAB



UN REGRESO **SEGURO**

Minimiza el riesgo de nuevas infecciones por **SARS-CoV-2** antes de regresar a tu lugar de trabajo.

SYNLAB, entidad autorizada por el **Instituto Nacional de Salud** para el procesamiento de pruebas de **COVID-19**

UN REGRESO SEGURO

Minimiza el riesgo de nuevas infecciones por SARS-CoV-2 antes de regresar a tu lugar de trabajo

Los debates sobre la flexibilización de las restricciones para impulsar la economía suponen un desafío para muchas empresas que se preguntan:

” ¿Bajo qué circunstancias será controlable el riesgo de nuevas infecciones a la hora de regresar al lugar de trabajo?

Los protocolos de diagnóstico de SYNLAB proporcionan una base para tomar esta decisión y para detectar que una persona no sea infecciosa.

Una hoja de ruta clara sobre las pruebas en SARS-CoV-2 que permite a las empresas y a los profesionales dedicados a la salud ocupacional evaluar si el empleado puede regresar a su lugar de trabajo o si requiere de aislamiento para proteger a los demás.

Las medidas preventivas y el monitoreo continuo a través de métodos clínicos y de diagnóstico serán un factor igualmente importante para mantener el lugar de trabajo seguro.

Protocolos de orientación

Para mantener la Seguridad Laboral, SYNLAB ha diseñado una serie de protocolos de orientación que se basan principalmente en tres herramientas:

1 Un cuestionario de riesgo.

2 Un portafolio completo de pruebas de confirmación y de seguimiento de COVID-19.

3 Protocolos orientados de acuerdo con los resultados de las dos herramientas y los presupuestos requeridos asociados a los protocolos usando un modelo económico desarrollado por SYNLAB.

Estos protocolos combinan análisis RT-PCR y test serológicos de anticuerpos (Ac). El enfoque más completo para detectar fuentes de transmisión del virus, es realizar análisis a todos los empleados utilizando tecnología de Biología Molecular. La RT-PCR es la prueba de laboratorio de referencia que proporciona el análisis más sensible a través de la búsqueda de ARN viral en una muestra de hisopado nasofaríngeo u orofaríngeo, incluso en ausencia de síntomas de la enfermedad.

Los test serológicos de anticuerpos buscan el posible contacto con el nuevo coronavirus midiendo los anticuerpos IgM e IgG en la sangre. Los anticuerpos IgM son los primeros en aparecer seguidos por los IgG.

De regreso al lugar de trabajo

Los protocolos tienen como objetivo proporcionar una base para determinar en qué circunstancias los empleados pueden regresar a su lugar de trabajo en función del riesgo de ser contagiosos. Para tomar una decisión definitiva sobre el regreso al lugar de trabajo también es necesario tener en cuenta el perfil de riesgo individual, valorando su edad y antecedentes médicos. Además, es necesario garantizar en todo momento unas condiciones de trabajo y unos hábitos seguros. El correcto lavado de manos, las rutinas de desinfección y el distanciamiento físico son fundamentales para crear un entorno de trabajo seguro.

Las rutinas de seguridad y de respuesta al riesgo deben potenciarse regularmente con actividades de capacitación específicas para poder limitar cualquier posible propagación de la infección en un momento dado. SYNLAB también propone un procedimiento de seguimiento que incluye un control diagnóstico continuo para aprovechar la oportunidad de detectar desde el primer momento a los empleados infectados.



Contáctenos a través del siguiente email:

dilce.cortes@synlab.co

para implementar el mejor programa "regreso seguro al trabajo" diseñado específicamente para su empresa.

Los protocolos asociados al diagnóstico de COVID-19 son dinámicos; varían de acuerdo con el tipo de empresa, el grado de riesgo de cada empleado dentro de la misma y el presupuesto disponible.

Los siguientes protocolos ayudan a decidir, si sus trabajadores están preparados y es seguro su regreso al lugar de trabajo.

1 Regreso al trabajo: Protocolo máxima sensibilidad

Nota: Los trabajadores ya diagnosticados con Covid-19 deben ser excluidos de este proceso y, en su lugar, deben someterse a un monitoreo periódico de recuperación y a procesos de alta laboral.

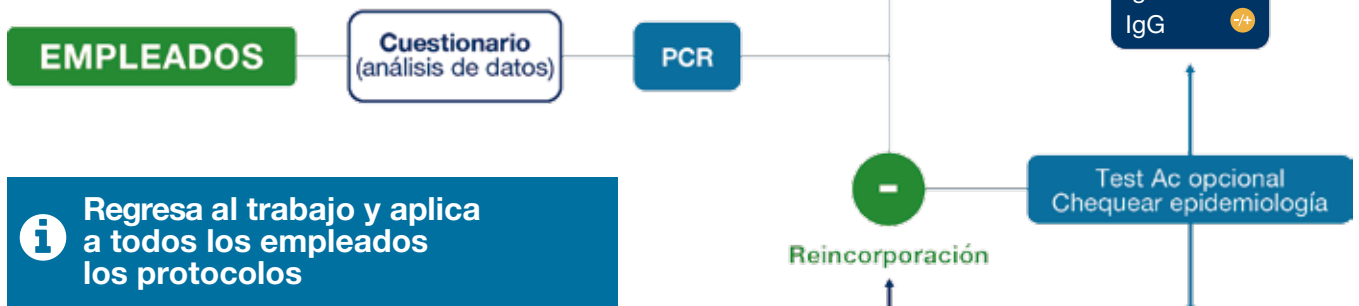
2 Regreso al trabajo: Protocolo básico

1 Regreso al trabajo: Protocolo máxima sensibilidad

La estrategia idónea para asegurar el regreso al lugar de trabajo seguro es el protocolo de “máxima sensibilidad”, basado en la realización general de test RT-PCR. Sin embargo, los recursos de esta prueba de metodología compleja son limitados, por lo que realizar test RT-PCR a todos los empleados en un corto periodo de tiempo supone un desafío. Existen estrategias alternativas con pruebas específicas y herramientas accesibles para realizar pruebas de detección de forma masiva.



La RT-PCR es la prueba de laboratorio más sensible para detectar empleados infectados, es la que ofrece una mayor sensibilidad.



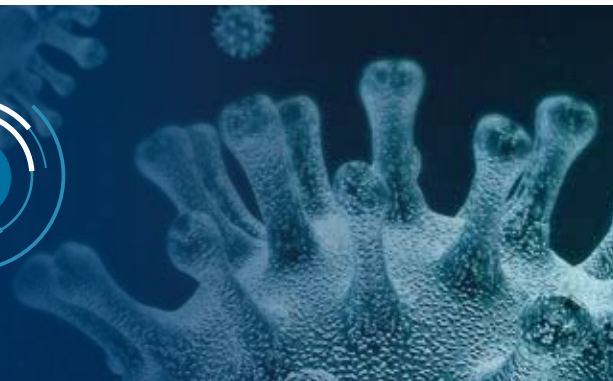
i Regresa al trabajo y aplica a todos los empleados los protocolos

- Considerar volver a hacer el test en algunas situaciones específicas
- Realizar un seguimiento clínico básico
- Comportamientos a tener en cuenta:
 - + Realizar correcto lavado de manos.
 - + Mantener distancia física establecida
 - + Buena higiene personal
 - + Higiene y desinfección continua en el lugar de trabajo



PROTOCOLO MÁXIMA SENSIBILIDAD

La estrategia idónea para asegurar el regreso al lugar de trabajo es el protocolo de “máxima sensibilidad”, basado en la realización general de test RT-PCR.



2 Regreso al trabajo: Protocolo básico

Leer el diagrama de flujo de izquierda a derecha da una visión general de los diferentes escenarios de evaluación que se pueden dar en situaciones distintas. En general, el diagrama sigue una lógica de sí/no - cada parámetro se rechaza o confirma, dando lugar a diferentes resultados en el protocolo. Después de clasificar a los empleados como "sanos" (pero con contacto de Covid-19) o "sintomáticos", se recomiendan diferentes procedimientos de evaluación.

Contactos Contacto cercano con paciente diagnosticado más de 15 mins. en los últimos 14 días.

Resultados de pruebas:
 - Negativo (+) Positivo (* Varios resultados posibles (+) Resultado obtenido

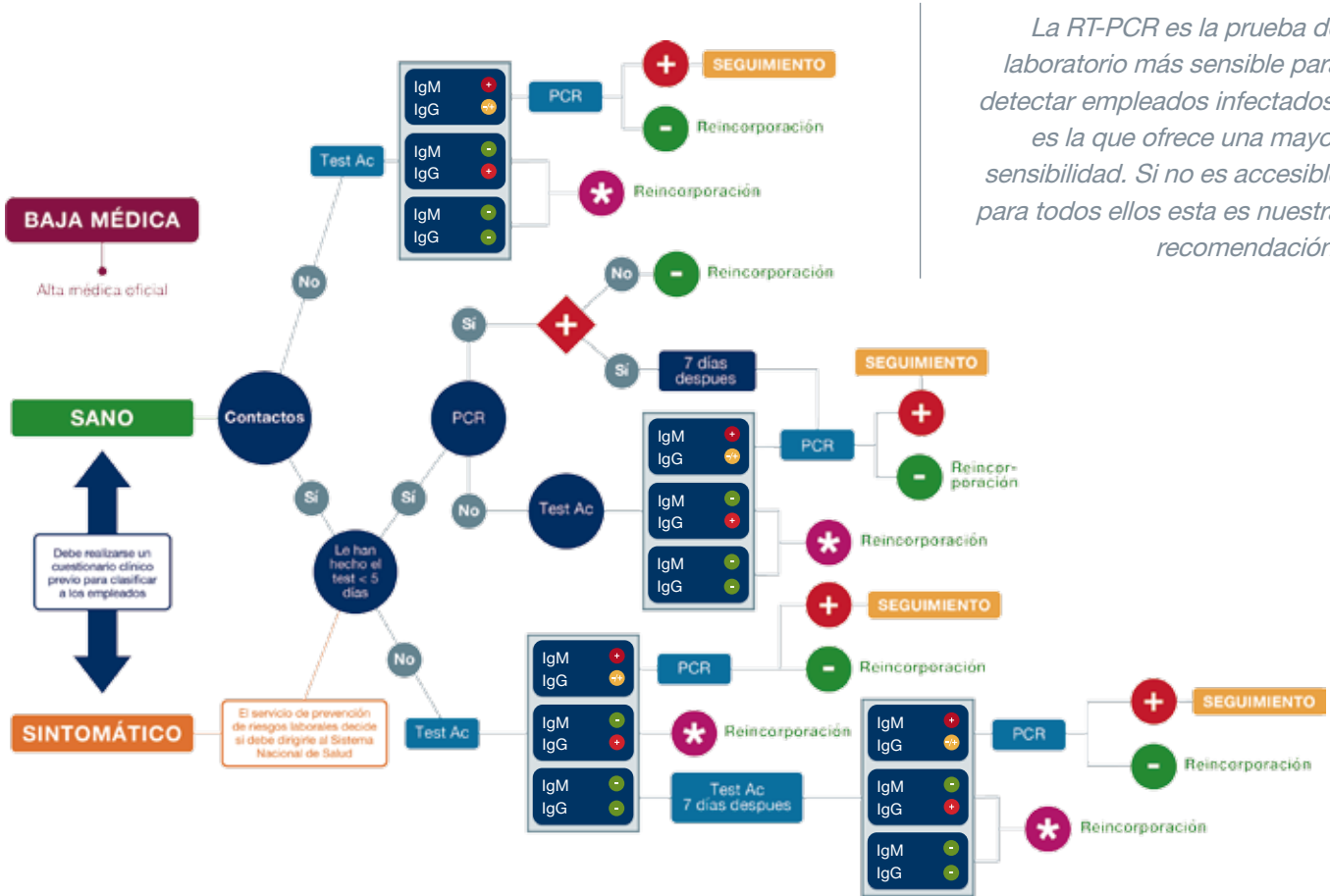
SEGUIMIENTO Hasta negativización PCR y/o aparición Ac

Contenedor azul: actuación SYNLAB

Resultados de pruebas de anticuerpos:

| | | | | | |
|-----|---|-----|---|-----|---|
| IgM | - | IgM | - | IgM | + |
| IgG | - | IgG | + | IgG | - |

Infección:> NO Pasada Aguda / subaguda



La RT-PCR es la prueba de laboratorio más sensible para detectar empleados infectados, es la que ofrece una mayor sensibilidad. Si no es accesible para todos ellos esta es nuestra recomendación:

REFERENCIAS

Instituciones

1. Coronavirus disease (COVID-19) Technical guidance: The Unity Studies: Early Investigations Protocols, WHO, 2020
2. Coronavirus disease (COVID-19) outbreak: rights, roles and responsibilities of health workers, including key considerations for occupational safety and health, WHO, 2020
3. Evaluating and Testing Persons for Coronavirus Disease 2019 (COVID-19), US Center for Disease Control and Prevention, 2020
4. Criteria to Guide Evaluation and Laboratory Testing for COVID-19, US Center for Disease Control and Prevention, 2020
5. Coronavirus disease 2019 (COVID-19) situation summary. US Center for Disease Control and Prevention, 2020

Literaturas

6. Estimating clinical severity of COVID-19 from the transmission dynamics in Wuhan, China. Nature medicine, 04.2020,26: Vol 4, 506-510 DOI: 10.1038/s41591-020-0822-7 Wu, J T
7. Antibody responses to SARS-CoV-2 in patients of novel coronavirus disease 2019. Clin Infect Dis. 2020 Mar 28. pii: ciaa344. doi: 10.1093/cid/ciaa344. [Epub ahead of print], Zhao J et al.
8. The Laboratory Diagnosis of COVID-19 Infection: Current Issues and Challenges. J. Clin. Microbiol. doi:10.1128/JCM.00512-20, Yi-Wei Tang et al
9. Stability issues of RT-PCR testing of SARS-CoV-2 for hospitalized patients clinically diagnosed with COVID-19. J Medical Virology DOI: 10.1002/jmv.25786 Yafang Li et al.
10. Detection of antibodies against SARS-CoV-2 in patients with COVID-19. J Med Virol. 2020 Apr 3. doi: 10.1002/jmv.25820. [Epub ahead of print] Du Z et al.

El objetivo de los protocolos es la detección más eficiente de personas infectadas en una organización, pero SYNLAB no puede garantizar al 100% que una persona sea negativa, no puede decir que alguien será inmune o que las personas pueden reinfectarse incluso después de la cura.



PROVEEDOR LÍDER EN
SERVICIOS DE DIAGNÓSTICO
MÉDICO EN EUROPA.

PRESENTE EN MÁS
DE 40 PAÍSES EN 4
CONTINENTES.



MÁS DE 1.000
PROFESIONALES MÉDICOS
Y EXPERTOS EN GENÉTICA.

500 MILLONES DE
PRUEBAS AL AÑO.



SYNLAB

SOLICITE INFORMACIÓN

Regional Norte: (57) + 5 377 0015 | Ext. 202 – 203

Regional Noroccidente: (57) + 4 516 6740 | opc. 1

Regional Eje Cafetero: (57) + 6 881 4777

Regional Centro: (57) + 1 593 8393 | opc. 2 – 2

Regional Suroccidente: (57) + 2 660 7070 | opc. 1 – 2

serviciente@synlab.co | www.synlab.co

 Synlab Colombia

 Synlab Colombia

 @synlab_colombia